

H 2761 BP

Backofen

im Edelstahl-Design mit Vernetzung, Pyrolyse und FlexiClip-Vollauszug.



- Klartextdisplay mit Bedienknäbeln – EasyControl Plus
- Geringster Reinigungsaufwand – Pyrolyse-Ausstattung
- Per WLAN vernetzbares Gerät – Miele@home
- Ganz einfach zum perfekten Ergebnis – Automatikprogramme
- Für alles Knusprige und Krosse – Betriebsart AirFry



EAN: 4002516622062 / Materialnummer: 12144360 / Alte Materialnummer: 22276145D

Allgemeine Informationen

Modellbezeichnung	H 2761 BP
Materialnummer Hersteller	12144360
EAN-Nummer	4002516622062
Marketingklasse	Silver

Bauform und Design

Farbe	Edelstahl/CleanSteel
ContourLine	•

Gerätetyp und Design

Backofen	•
----------	---

Genussvorteile

Schnell aufheizen	•
-------------------	---

Betriebsarten

Heißluft Plus	•
Intensivbacken	•
Ober-/Unterhitze	•
Umluftgrill	•
AirFry	•
Grill	•
Eco-Heißluft	•
Automatikprogramme	•

Bedienkomfort

Vernetzung mit Miele@home	•
Display	EasyControl Plus
SoftOpen	•
SoftClose	•
MultiLingua	•
Tageszeitanzeige	•
Kurzzeitwecker	•
Programmierung Garzeitanfang	•
Programmierung Garzeitende	•
Programmierung Garzeitdauer	•
Ist-Temperaturanzeige	•
Soll-Temperaturanzeige	•
Signalton bei Erreichen der Solltemperatur	•
Vorschlagstemperatur	•
Individuelle Einstellungen	•

Effizienz und Nachhaltigkeit

Energieeffizienzklasse (A+++ – D)	A+
Leistungsaufnahme im Aus-Zustand in W	0,3
Leistungsaufnahme im Stand-by Modus in W	0,8
Leistungsaufnahme im vernetzten Bereitschaftsbetrieb in W	2,0
Zeitdauer bis automatisches Schalten in Bereitschaftsbetrieb in min	20
Zeitdauer bis automatisches Schalten in vernetzten Bereitschaftsbetrieb in min	20
Zeitdauer bis automatisches Schalten in Aus-Zustand in min	20

H 2761 BP

Backofen

im Edelstahl-Design mit Vernetzung, Pyrolyse und FlexiClip-Vollauszug.



EAN: 4002516622062 / Materialnummer: 12144360 / Alte Materialnummer: 22276145D

Pflegekomfort

Edelstahl/CleanSteel-Oberfläche

•

Pyrolytische Selbstreinigung

•

CleanGlass Tür

•

Sicherheit

Gerätekühlsystem mit kühler Front

•

Sicherheitsausschaltung

•

Inbetriebnahmesperre

•

Türverriegelung im Pyrolysebetrieb

•

Technische Daten

Garraumvolumen in l

76

Anzahl der Einschubebenen

5

Anzahl der Einschubebenen Garraum 1

5

Anzahl der Einschubebenen Garraum 2

5

Kennzeichnung der Einschubebenen

•

Garraumbeleuchtung

1 Halogen-Spot

Temperaturen in °C

30–300

Temperaturen min. in °C

30

Temperaturen max. in °C

300

Nischenbreite min. in mm

560

Nischenbreite max. in mm

568

Nischenhöhe min. in mm

590

Nischenhöhe max. in mm

595

Nischentiefe in mm

550

Gerätebreite in mm

595

Gerätehöhe in mm

596

Gerätetiefe in mm

569

Gewicht in kg

47,0

Gesamtanschlusswert in kW

3,60

Länge Anschlussleitung in m

1,50

Spannung in V

220-240

Frequenz in Hz

50

Absicherung in A

16

Phasenanzahl

1

Nullleiter

Ja

Anschlusskabel mit Netzstecker

•

Leuchtmittel tauschen

Kunde

Mitgeliefertes Zubehör

Backblech mit PerfectClean HBB 71

1

Universalblech mit PerfectClean HUBB 71

1

Back- und Bratrost

1

FlexiClip-Vollauszug HFC 70-C (Paar)

1

Herausnehmbare Aufnahmegitter (Paar)

1

im Edelstahl-Design mit Vernetzung, Pyrolyse und FlexiClip-Vollauszug.

EAN: 4002516622062 / Materialnummer: 12144360 / Alte Materialnummer: 22276145D

Verfügbare Displaysprachen

Verfügbare Displaysprachen durch MultiLingua

[?][?][?][?][?][?][?], [?], [?]

Verfügbare Displaysprachen durch MultiLingua

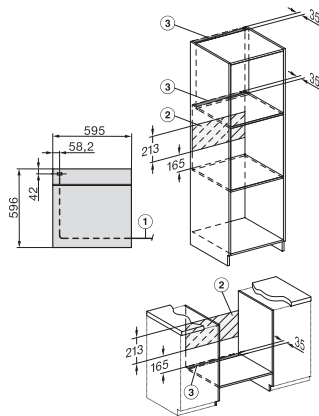
☐☐☐☐☐☐☐☐, ☐☐☐, ☐☐☐☐☐, deutsch, dansk, english, suomi, français, ελληνικά, italiano, ☐☐☐☐☐, ☐☐☐☐☐, hrvatski, bahasa malaysia, nederlands, norsk, polski, português, română, русский, svenska, srpski, slovenčina, slovenščina, español, čeština, türkçe, українська, magyar



H 2761 BP

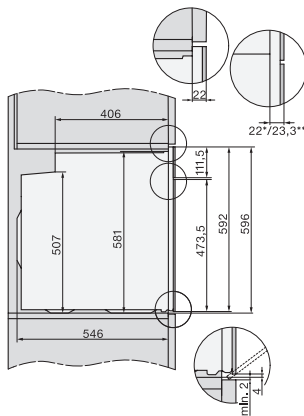
Backofen

im Edelstahl-Design mit Vernetzung, Pyrolyse und FlexiClip-Vollauszug.



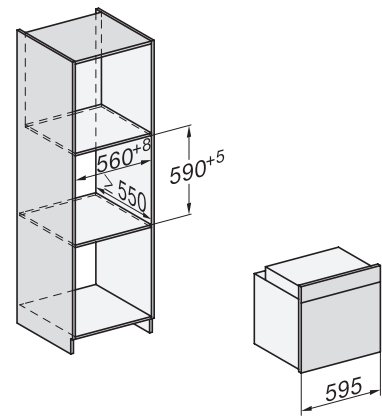
Installation H7000 XL, Skizze

1) Netzanschlussleitung, L=1500 mm, 2) In diesem Bereich kein Anschluss, 3) Lüftungsausschnitt min. 150 cm²

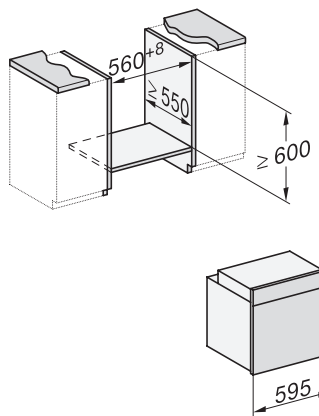


Seitenansicht H7000 XL, Skizze

22 mm – Glas, 23,3 mm – Edelstahl

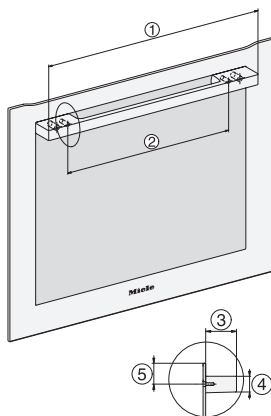


Einbau H7000 XL, Skizze



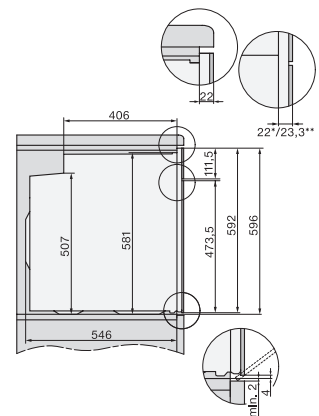
Einbau H7000 XL Unterbau, Skizze

Wenn der Backofen unter einem Kochfeld eingebaut werden soll, beachten Sie die Hinweise zum Einbau des Kochfeldes sowie die Einbauhöhe des Kochfeldes.



DG2740, DG7140, DGM7340, H2760B/BP, H7140BM, H7x64B/BP, H73x60B/BP Skizze

1) 474 mm, 2) 360 mm, 3) 43 mm, 4) 22,5 mm, 5) 53,75 mm



Seitenansicht H7000 XL Unterbau, Skizze

22 mm – Glas, 23,3 mm – Edelstahl